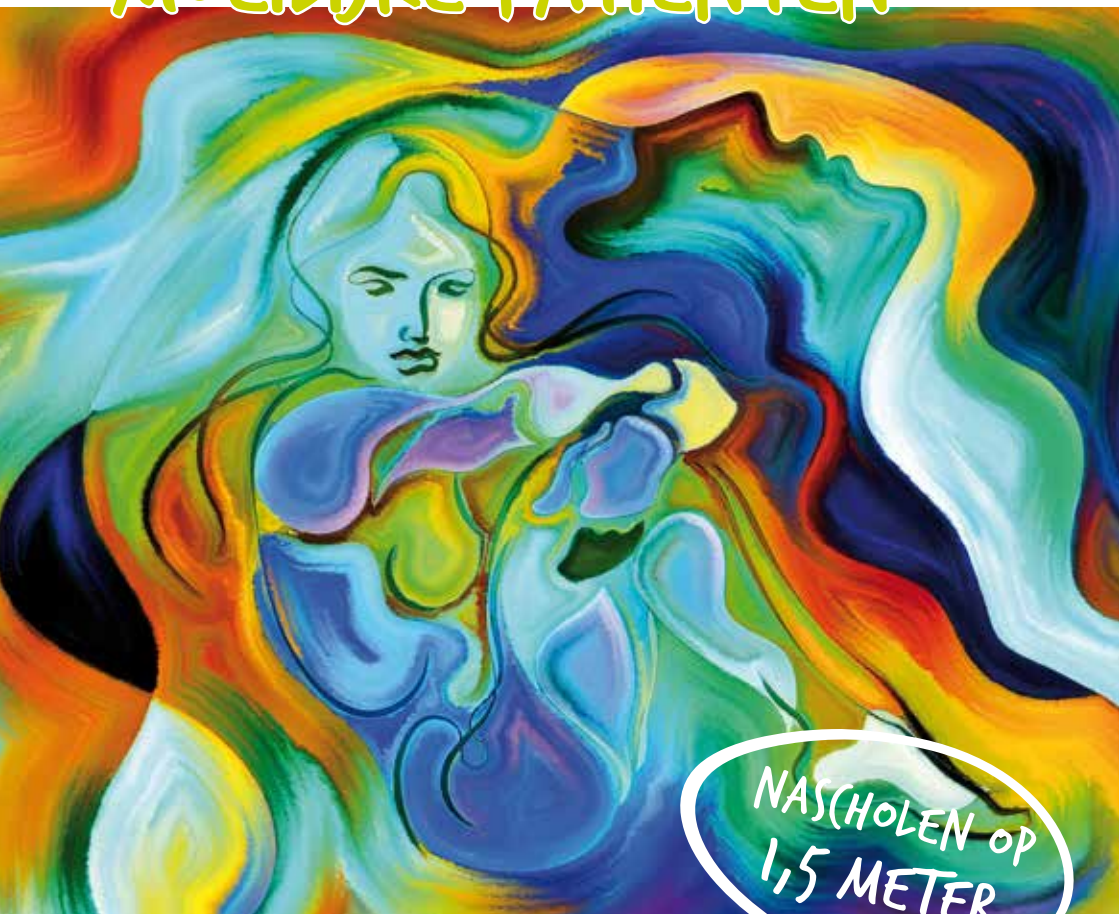


Woensdag 28 oktober 2020
Landgoed de Horst, Driebergen

MOEILIJKE PATIËNTEN



NASCHOLEN OP
1,5 METER

Hoe kan ik patiënten met persoonlijkheids-
problematiek beter begrijpen en benaderen?

scem.

“Herkennen van persoonlijkheidsstoornissen in de somatische setting”

Als u denkt aan uw moeilijkste patiënt, is dat waarschijnlijk niet de moeilijkste casus, maar de patiënt die het lastigst is in de omgang. Het gaat hierbij niet zelden om een persoonlijkheidsstoornis. Mensen met een persoonlijkheidsstoornis ervaren vaak veel stress waardoor zich sneller somatische klachten ontwikkelen, zoals een verhoogd risico op chronische ziektes, maagdarmaandoeningen, obesitas, artritis, hartproblemen, diabetes, vermoeidheid en chronische pijn. Ook ongezond gedrag, zoals roken, alcoholgebruik, gebruiken van pijn- en slaapmedicatie, komt meer voor en maakt hen meer ontvankelijk voor fysieke klachten. Zo maken Borderline patiënten tot 6 keer meer gebruik van de algemene gezondheidszorg dan mensen zonder borderline kenmerken. Bovendien hebben mensen met een persoonlijkheidsstoornis vaak meer moeite met medicatietrouw, het toepassen van leefregels, adequaat inschatten van zorgbehoefte en het inschakelen van hulp. Daarnaast ontstaan sneller problemen in de omgang met zorgverleners die niet zelden leiden tot vertrouwensbreuk, klachtenprocedures en verkeerde of onder-behandeling. Inzicht in persoonlijkheidsstoornissen en de mensen die eraan lijden, is daarom van groot belang.

Tijdens deze praktische nascholing worden uiteraard de nieuwste inzichten uit de DSM-5 besproken en krijgt u, aan de hand van voorbeelden en uw eigen casuïstiek, antwoord op o.a. de volgende vragen:

- Hoe herkent u persoonlijkheidspathologie en eventuele comorbiditeit?
- Hoe kunt u deze onderscheiden van de mens zelf of de somatische ziekte?
- Hoe beïnvloeden persoonlijkheidsstoornissen de vatbaarheid voor ziekten?
- Hoe beïnvloeden persoonlijkheidsstoornissen de arts-patiëntrelatie?
- Hoe komt u tot een goede werkrelatie?
- Welke factoren beïnvloeden het succes van behandeling en hoe kunt u hieraan bijdragen?
- En, niet in de laatste plaats, hoe zorgt u dat u zelf niet verstrikt raakt in de complexe omgang met deze mensen?

De cursus begint om 10.00 uur (registratie vanaf 09.30 uur) en wordt rond 16.15 uur afgesloten.

Doelgroep

Voor iedereen die te maken heeft met moeilijke patiënten bij wie de persoonlijkheid van invloed is op klachten en behandeling

Accreditatie

Aangevraagd bij ABAN. Bij voldoende belangstelling uit een discipline wordt aanvullend accreditatie aangevraagd

Docent

Dr. Thom van den Heuvel • psycholoog/
psychotherapeut, afdeling Psychiatrie
Radboudumc en Scelta: Expertisecentrum voor
Persoonlijkheidsproblematiek

Inschrijving

Het inschrijfgeld bedraagt € 350. U kunt zich inschrijven via de agenda op www.scem.nl. Hier vindt u tevens de inschrijvoorwaarden

Datum en locatie

Woensdag 28 oktober 2020
Landgoed De Horst
De Horst 1
3971 KR Driebergen

Tijdens de masterclass houdt SCEM zich aan 1,5 meter afstand door middel van aanpassingen in zaalopstelling, registratie, pauzemomenten, eventuele stands e.d. Hierdoor kan de noodzakelijke anderhalve meter afstand ook tijdens de bijeenkomst worden aangehouden

Informatie

0345 - 57 66 42 / scem@scem.nl

Voor meer bijeenkomsten: www.scem.nl